

イ 803-4 ハ 803-27 ホ 885-1
 ロ 803-26 ニ 803-28

(座標値種別：図上測定)

-32690.679



-32940.679 (座標値種別：図上測定)

(注) 国土交通省国土地理院が公表した座標補正パラメータ(kumamoto2016_BL.par)による修正がされています。

地番区域見出
 走潟町

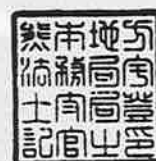
請求部	所在	宇土市走潟町字走潟		地番	803番22	
出力縮尺	1/1000	精度区分	座標系番号又は記号 II	分類	地図(法第14条第1項)	種類 土地改良所在図
作成年月日	昭和45年12月		備付年月日(原図)			補記事項

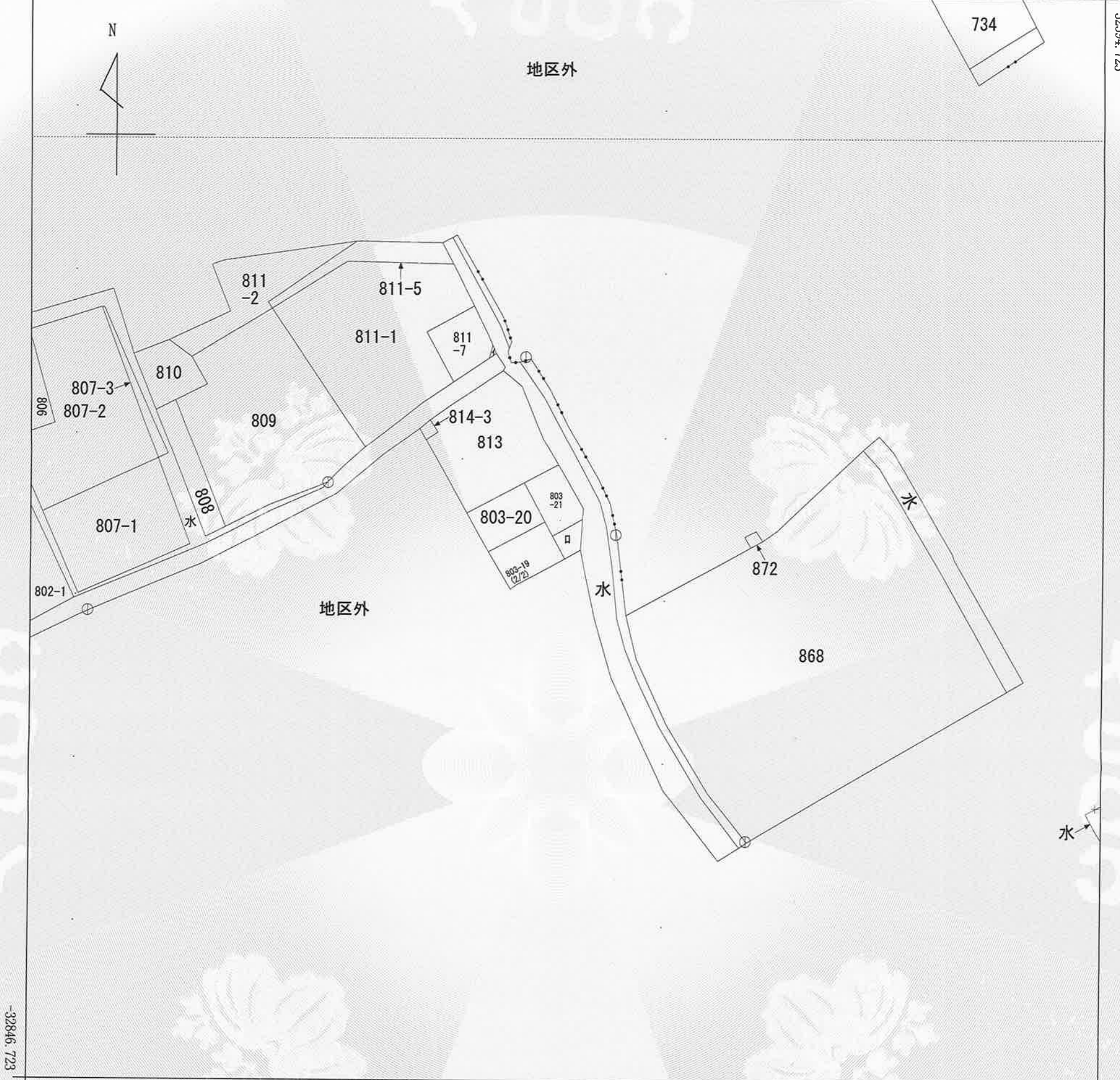
これは地図に記録されている内容を証明した書面である。

令和2年10月16日
 熊本地方方法務局宇土支局
 登記官

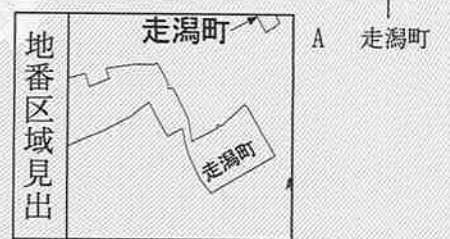
請求番号：18-2
 (2/2)

西浦功二





-32948.865 (座標値種別：図上測定)
 (注) 国土交通省国土地理院が公表した座標補正パラメータ(kumamoto2016_BL.par)による修正がされています。



請求部	所在	宇土市走潟町字走潟				地番	803番22			
出力縮尺	1/1000	精度区分	乙一	座標系番号又は記号	II	分類	地図(法第14条第1項)		種類	地籍図
作成年月日	昭和39年6月			備付年月日(原図)	昭和45年5月25日		補事項			

これは地図に記録されている内容を証明した書面である。

令和2年10月16日
 熊本地方法務局宇土支局
 登記官

西浦功三



令和2年10月16日
これは図面に記録されている内容を証明した書面である。
熊本地方務局宇土支局

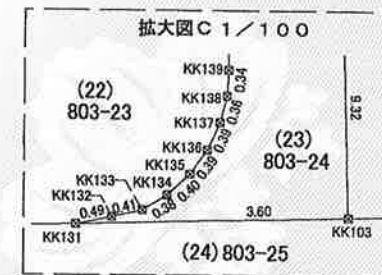
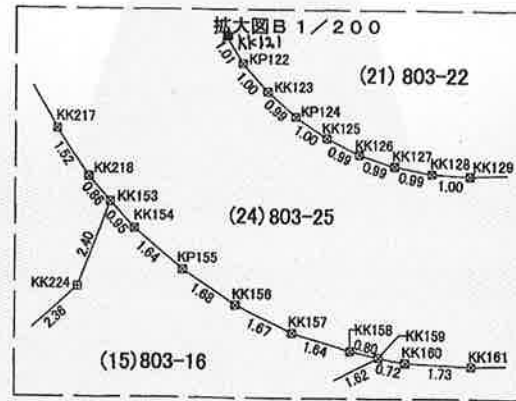
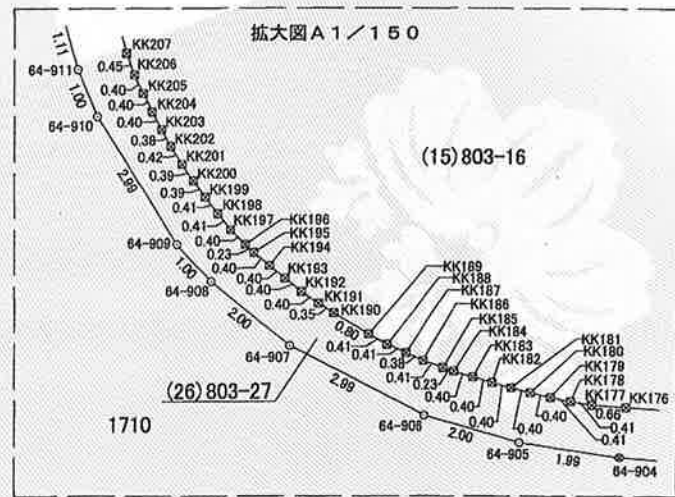
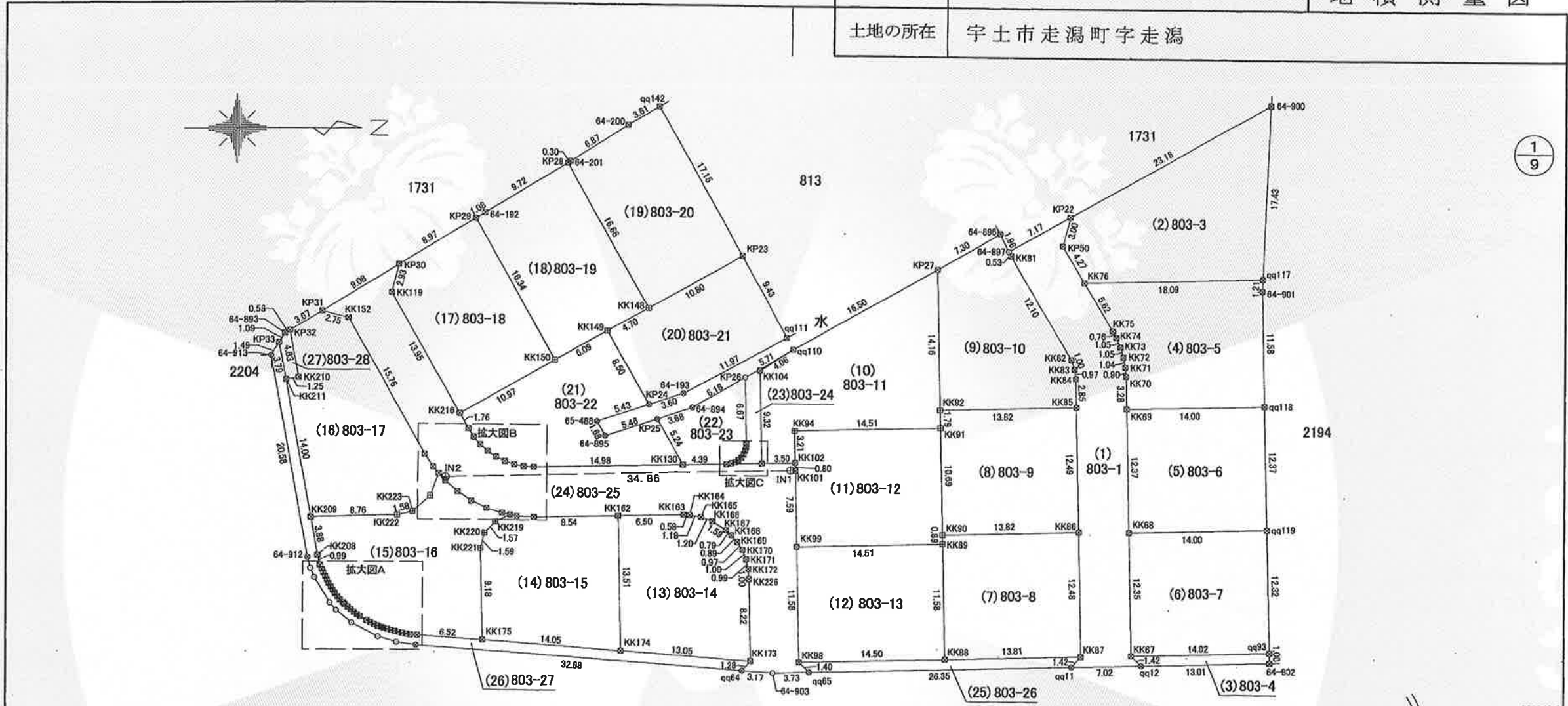
登記官

西浦功二



地番	803-1, 803-3ないし803-28	地積測量図
土地の所在	宇土市走潟町字走潟	

会員専用



照合確認済	取扱者印
令和2年9月25日	
宇土市地籍調査課	

凡例	
新	新設
既	既設
永	永久標識
普	普通標識

作成者	熊本市東区沼山津1丁目11番3号 土地家屋調査士 水野 慎太郎 (令和2年9月4日作成)	縮尺		申請人	株式会社アネシス 代表取締役 加藤 龍也	縮尺	1/500
-----	--	----	--	-----	-------------------------	----	-------

(熊本県土地家屋調査士会用紙)

これは図面に記録されている内容を証明した書面である。
令和2年10月16日 熊本地方方法務局宇土支局

登記官

西浦功二



地番	803-1, 803-3ないし803-28	地積測量図
土地の所在	宇土市走潟町字走潟	

会員専用

求積表

地番 (1) 803-1				
測点	標識	Xn	Yn	ΔX×Yn
64-897	ベンキ	-32679.565	-32832.285	196665.387150
KK81	(新普) 金属標	-32679.303	-32831.821	-212356.218228
KK82	(新普) 金属標	-32673.097	-32821.432	-214849.093872
KK83	(新普) 金属標	-32672.757	-32820.491	-15753.836680
KK84	(新普) 金属標	-32672.617	-32819.524	-7023.378136
KK85	(新普) 金属標	-32672.543	-32816.667	-13947.083475
KK86	(新普) 金属標	-32672.192	-32804.173	-22306.837640
KK87	(新普) 金属標	-32671.863	-32791.692	20855.516112
qq11	(新普) 金属釘	-32672.828	-32790.646	-198448.989592
qq12	(新普) 金属釘	-32665.811	-32790.860	-196122.133660
KK67	(新普) 金属標	-32666.847	-32791.836	44531.313288
KK68	(新普) 金属標	-32667.169	-32804.189	21814.785685
KK69	(新普) 金属標	-32667.512	-32816.557	14275.202295
KK70	(新普) 金属標	-32667.604	-32819.837	5645.011964
KK71	(新普) 金属標	-32667.684	-32820.739	9518.014310
KK72	(新普) 金属標	-32667.894	-32821.766	16739.100660
KK73	(新普) 金属標	-32668.194	-32822.775	23468.284125
KK74	(新普) 金属標	-32668.609	-32823.745	25536.873610
KK75	(新普) 金属標	-32668.972	-32824.415	107171.714975
KK76	(新普) 金属標	-32671.874	-32829.229	167560.384816
KP50	(新普) 金属標	-32674.076	-32832.891	47246.530149
KP22	(新普) 金属標	-32673.313	-32835.802	180235.717178
		倍面積	456.266034	
		面積	228.1330170	
		地積	228.13 m ²	
		坪数	69.01 坪	

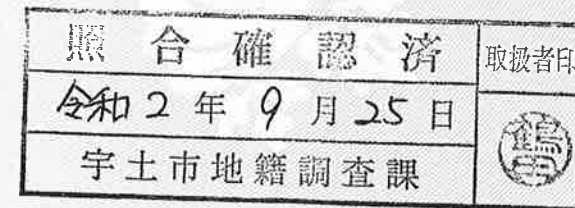
地番 (2) 803-3				
測点	標識	Xn	Yn	ΔX×Yn
64-900	(新普) 金属標	-32653.110	-32847.173	641406.747171
KP22	(新普) 金属標	-32673.313	-32835.802	688435.424732
KP50	(新普) 金属標	-32674.076	-32832.891	-47246.530149
KK76	(新普) 金属標	-32671.874	-32829.229	-666105.056410
qq117	(新普) 金属標	-32653.786	-32829.747	-616017.372708
		倍面積	473.212636	
		面積	236.6063180	
		地積	236.60 m ²	
		坪数	71.57 坪	

地番 (3) 803-4				
測点	標識	Xn	Yn	ΔX×Yn
64-902	(新普) 金属標	-32652.804	-32791.257	-425597.724603
qq93	(新普) 金属標	-32652.832	-32792.257	460501.665051
KK67	(新普) 金属標	-32666.847	-32791.836	425605.239444
qq12	(新普) 金属釘	-32665.811	-32790.860	-460482.046980
		倍面積	27.132912	
		面積	13.5664560	
		地積	13.56 m ²	
		坪数	4.10 坪	

地番 (4) 803-5				
測点	標識	Xn	Yn	ΔX×Yn
64-901	(新普) 金属標	-32653.833	-32828.529	8962.188417
qq117	(新普) 金属標	-32653.786	-32829.747	592281.465627
KK76	(新普) 金属標	-32671.874	-32829.229	498544.671594
KK75	(新普) 金属標	-32668.972	-32824.415	-107171.714975
KK74	(新普) 金属標	-32668.609	-32823.745	-25536.873610
KK73	(新普) 金属標	-32668.194	-32822.775	-23468.284125
KK72	(新普) 金属標	-32667.894	-32821.766	-16739.100660
KK71	(新普) 金属標	-32667.684	-32820.739	-9518.014310
KK70	(新普) 金属標	-32667.604	-32819.837	-5645.011964
KK69	(新普) 金属標	-32667.512	-32816.557	-462418.104687
qq118	(新普) 金属標	-32653.513	-32816.945	-448902.990655
		倍面積	388.230652	
		面積	194.1153260	
		地積	194.11 m ²	
		坪数	58.71 坪	

地番 (5) 803-6				
測点	標識	Xn	Yn	ΔX×Yn
KK69	(新普) 金属標	-32667.512	-32816.557	448142.902392
KK68	(新普) 金属標	-32667.169	-32804.189	-470412.070260
qq119	(新普) 金属標	-32653.172	-32804.577	-447979.303512
qq118	(新普) 金属標	-32653.513	-32816.945	470594.991300
		倍面積	346.519920	
		面積	173.2599600	
		地積	173.25 m ²	
		坪数	52.41 坪	

地番 (6) 803-7				
測点	標識	Xn	Yn	ΔX×Yn
KK68	(新普) 金属標	-32667.169	-32804.189	448597.284575
KK67	(新普) 金属標	-32666.847	-32791.836	-470136.552732
qq93	(新普) 金属標	-32652.832	-32792.257	-448434.114475
qq119	(新普) 金属標	-32653.172	-32804.577	470319.220449
		倍面積	345.837817	
		面積	172.9189085	
		地積	172.91 m ²	
		坪数	52.30 坪	



作成者	熊本市東区沼山津1丁目11番3号 土地家屋調査士 水野 慎太郎 (令和2年9月4日作成)	縮尺	申請人	株式会社アネシス 代表取締役 加藤龍也	縮尺
-----	--	----	-----	------------------------	----

(熊本県土地家屋調査士会用紙)

これは図面に記録されている内容を証明した書面である。
令和2年10月16日 熊本地方法務局宇土支局

登記官

西浦功二



地番	803-1, 803-3ないし803-28	地積測量図
土地の所在	宇土市走潟町字走潟	

会員専用

3/9

地番 (7) 803-8				
測点	標識	Xn	Yn	ΔX×Yn
KK87	(新普) 金属標	-32671.863	-32791.692	-442032.008160
KK86	(新普) 金属標	-32672.192	-32804.173	464179.047950
KK90	(新普) プラスチック杭	-32686.013	-32803.751	452626.156298
KK89	(新普) プラスチック杭	-32685.990	-32802.855	-11185.773555
KK88	(新普) 金属標	-32685.672	-32791.270	-463242.271290
倍面積				345.151243
面積				172.5756215
地積				172.57 m ²
坪数				52.20 坪

地番 (8) 803-9				
測点	標識	Xn	Yn	ΔX×Yn
KK86	(新普) 金属標	-32672.192	-32804.173	441872.210310
KK90	(新普) プラスチック杭	-32686.013	-32803.751	463057.749116
KK91	(新普) プラスチック杭	-32686.308	-32814.442	11452.240258
KK92	(新普) プラスチック杭	-32686.362	-32816.241	-451715.557365
KK85	(新普) 金属標	-32672.543	-32816.667	-465012.171390
倍面積				-345.529071
面積				172.7645355
地積				172.76 m ²
坪数				52.26 坪

地番 (9) 803-10				
測点	標識	Xn	Yn	ΔX×Yn
64-897	ペンキ	-32679.565	-32832.285	36476.668635
64-896	(新普) 金属標	-32680.414	-32834.056	235715.688024
KP27	(新普) 金属標	-32686.744	-32830.405	195275.248940
KK92	(新普) プラスチック杭	-32686.362	-32816.241	-466023.438441
KK85	(新普) 金属標	-32672.543	-32816.667	-451065.087915
KK84	(新普) 金属標	-32672.517	-32819.524	7023.378136
KK83	(新普) 金属標	-32672.757	-32820.491	15753.835680
KK82	(新普) 金属標	-32673.097	-32821.432	214849.093872
KK81	(新普) 金属標	-32679.303	-32831.821	212356.218228
倍面積				361.605159
面積				180.8025795
地積				180.80 m ²
坪数				54.69 坪

地番 (10) 803-11				
測点	標識	Xn	Yn	ΔX×Yn
qq110	(新普) 金属標	-32701.046	-32822.159	582790.256204
KK104	(新普) 金属標	-32704.500	-32820.018	104695.857420
KK103	(新普) 金属標	-32704.236	-32810.692	-123499.444688
KK102	(新普) 金属標	-32700.736	-32810.797	-112048.871755
KK94	(新普) プラスチック杭	-32700.821	-32814.009	-473440.521852
KK91	(新普) プラスチック杭	-32686.308	-32814.442	-474464.016878
KK92	(新普) プラスチック杭	-32686.362	-32816.241	14307.881076
KP27	(新普) 金属標	-32686.744	-32830.405	482081.667020
倍面積				422.805547
面積				211.4027335
地積				211.40 m ²
坪数				63.94 坪

地番 (11) 803-12				
測点	標識	Xn	Yn	ΔX×Yn
KK91	(新普) プラスチック杭	-32686.308	-32814.442	485916.257136
KK94	(新普) プラスチック杭	-32700.821	-32814.009	473440.521852
KK102	(新普) 金属標	-32700.736	-32810.797	-3576.376873
KK101	(新普) 金属標	-32700.712	-32809.996	-7775.969052
KK99	(新普) 金属標	-32700.499	-32802.405	-482917.006410
KK89	(新普) プラスチック杭	-32685.990	-32802.855	-475182.157530
KK90	(新普) プラスチック杭	-32686.013	-32803.751	10431.592818
倍面積				336.861941
面積				168.4309705
地積				168.43 m ²
坪数				50.95 坪

地番 (12) 803-13				
測点	標識	Xn	Yn	ΔX×Yn
KK99	(新普) 金属標	-32700.499	-32802.405	465072.498090
KK98	(新普) 金属標	-32700.168	-32790.823	-486189.532621
KK88	(新普) 金属標	-32685.672	-32791.270	-464914.626060
KK89	(新普) プラスチック杭	-32685.990	-32802.855	486367.931085
倍面積				336.270494
面積				168.1352470
地積				168.13 m ²
坪数				50.86 坪

照合確認済	取扱者印
令和2年9月25日	
宇土市地籍調査課	

作成者	熊本市東区沼山津1丁目11番3号 土地家屋調査士 水野 慎太郎 (令和2年9月4日作成)	縮尺		申請人	株式会社アネシス 代表取締役 加藤 龍也	縮尺	
-----	--	----	--	-----	-------------------------	----	--

(熊本県土地家屋調査士会用具)

これは図面に記録されている内容を証明した書面である。
令和2年10月16日 熊本地方務局宇土支局

登記官

西浦功一



地番	803-1, 803-3ないし803-28	地積測量図
土地の所在	宇土市走潟町字走潟	

会員専用

4/9

地番 (13) 803-14				
測点	標識	Xn	Yn	ΔX×Yn
KK162	(新普) 金属標	-32718.802	-32805.275	-201227.556850
KK163	(新普) 金属標	-32712.098	-32805.465	-232623.552315
KK164	(新普) 金属標	-32711.511	-32805.436	-57835.983668
KK165	(新普) 金属標	-32710.335	-32805.265	-75780.162150
KK166	(新普) 金属標	-32709.201	-32804.851	-81290.420778
KK167	(新普) 金属標	-32707.857	-32803.997	-63639.754180
KK168	(新普) 金属標	-32707.261	-32803.475	-39659.401275
KK169	(新普) 金属標	-32706.648	-32802.823	-37657.640804
KK170	(新普) 金属標	-32706.113	-32802.009	-30243.452298
KK171	(新普) 金属標	-32705.726	-32801.078	-20467.872672
KK172	(新普) 金属標	-32705.489	-32800.111	-9971.233744
KK226	(新普) 金属標	-32705.422	-32799.112	-9249.349584
KK173	(新普) 金属標	-32705.207	-32790.887	420051.262470
KK174	(新普) 金属標	-32718.232	-32791.762	439245.651990
倍面積				-349.465858
面積				174.7329290
地積				174.73 m ²
坪数				52.85 坪

地番 (14) 803-15				
測点	標識	Xn	Yn	ΔX×Yn
KK175	(新普) 金属標	-32732.257	-32792.707	468509.404909
KK221	(新普) プラスチック杭	-32732.519	-32801.889	-3706.613457
KK220	(新普) プラスチック杭	-32732.144	-32803.438	-48647.498554
KK219	(新普) プラスチック杭	-32731.036	-32804.559	-84143.693835
KK159	(新普) 金属標	-32729.579	-32805.269	-71056.212654
KK160	(新普) 金属標	-32728.870	-32805.122	-80011.692558
KK161	(新普) 金属標	-32727.140	-32805.044	-336842.191792
KK162	(新普) 金属標	-32718.602	-32805.275	-292229.389700
KK174	(新普) 金属標	-32718.232	-32791.762	447771.510110
倍面積				-356.377531
面積				178.1887655
地積				178.18 m ²
坪数				53.90 坪

地番 (15) 803-16				
測点	標識	Xn	Yn	ΔX×Yn
KK175	(新普) 金属標	-32732.257	-32792.707	-205020.004164
KK221	(新普) プラスチック杭	-32732.519	-32801.889	-3706.613457
KK220	(新普) プラスチック杭	-32732.144	-32803.438	-48647.498554
KK219	(新普) プラスチック杭	-32731.036	-32804.559	-84143.693835
KK159	(新普) 金属標	-32729.579	-32805.269	-22077.946037
KK158	(新普) 金属標	-32730.363	-32805.433	77355.211014
KK157	(新普) 金属標	-32731.937	-32805.899	101239.004314
KK156	(新普) 金属標	-32733.449	-32806.626	95500.088286
KK155	(新普) 金属標	-32734.848	-32807.657	86841.603379
KK154	(新普) 金属標	-32736.096	-32808.631	61713.034911
KK153	(新普) 金属標	-32736.729	-32809.344	48689.066496
KK224	(新普) プラスチック杭	-32737.580	-32807.094	85856.164998
KK223	(新普) プラスチック杭	-32739.346	-32805.626	108717.509850
KK222	(新普) プラスチック杭	-32740.894	-32805.162	338319.635706
KK209	(新普) 金属標	-32749.659	-32804.921	264801.322312
KK208	(新普) 金属標	-32748.966	-32801.099	-31128.242951
KK207	(新普) 金属標	-32748.710	-32800.134	-13710.456012
KK206	(新普) 金属標	-32748.548	-32799.709	-10856.703679
KK205	(新普) 金属標	-32748.379	-32799.338	-11446.968962
KK204	(新普) 金属標	-32748.199	-32798.975	-12135.620750
KK203	(新普) 金属標	-32748.009	-32798.622	-12332.281872
KK202	(新普) 金属標	-32747.823	-32798.282	-13578.488748
KK201	(新普) 金属標	-32747.595	-32797.926	-14824.662552
KK200	(新普) 金属標	-32747.371	-32797.601	-15054.098859
KK199	(新普) 金属標	-32747.136	-32797.278	-15841.085274
KK198	(新普) 金属標	-32746.888	-32796.949	-16693.647041
KK197	(新普) 金属標	-32746.627	-32796.623	-18103.735896
KK196	(新普) 金属標	-32746.336	-32796.337	-15053.518683
KK195	(新普) 金属標	-32746.168	-32796.177	-15512.591721
KK194	(新普) 金属標	-32745.863	-32795.916	-20169.488340
KK193	(新普) 金属標	-32745.563	-32795.662	-20530.084412
KK192	(新普) 金属標	-32745.237	-32795.403	-21251.421114
KK191	(新普) 金属標	-32744.905	-32795.170	-20824.932950
KK190	(新普) 金属標	-32744.602	-32794.980	-32631.005100
KK189	(新普) 金属標	-32743.910	-32794.560	-34467.082560
KK188	(新普) 金属標	-32743.551	-32794.358	-24071.058772
KK187	(新普) 金属標	-32743.176	-32794.189	-24005.346348
KK186	(新普) 金属標	-32742.819	-32794.043	-24595.532250
KK185	(新普) 金属標	-32742.426	-32793.900	-20102.660700
KK184	(新普) 金属標	-32742.206	-32793.829	-19938.648032
KK183	(新普) 金属標	-32741.818	-32793.714	-25382.334636
KK182	(新普) 金属標	-32741.432	-32793.606	-25382.251044
KK181	(新普) 金属標	-32741.044	-32793.506	-25578.934680
KK180	(新普) 金属標	-32740.652	-32793.409	-25873.999701
KK179	(新普) 金属標	-32740.255	-32793.322	-26398.624210
KK178	(新普) 金属標	-32739.847	-32793.243	-26759.286288
KK177	(新普) 金属標	-32739.439	-32793.174	-35285.455224
KK176	(新普) 金属標	-32738.771	-32793.128	-235520.245296
倍面積				396.390532
面積				198.1952660
地積				198.19 m ²
坪数				59.95 坪

照合確認済 取扱者印
 令和2年9月25日
 宇土市地籍調査課

作成者	熊本市東区沼山津1丁目11番3号 土地家屋調査士 水野 慎太郎 (令和2年9月4日作成)	縮尺	申請人	株式会社アネシス 代表取締役 加藤龍也	縮尺
-----	--	----	-----	------------------------	----

(熊本県土地家屋調査士会用紙)

これは図面に記録されている内容を証明した書面である。
令和2年10月16日 熊本地方務局宇土支局

登記官

西浦功二



地番	803-1, 803-3ないし803-28	地積測量図
土地の所在	宇土市走潟町字走潟	

会員専用

5/9

地番 (16) 803-17				
測点	標識	Xn	Yn	ΔX×Yn
KP32	(新普) 金属標	-32751.800	-32823.676	74345.626140
KK210	(新普) 金属標	-32750.931	-32818.922	12110.182218
KK211	(新普) 金属標	-32752.169	-32818.696	-41745.381312
KK209	(新普) 金属標	-32749.659	-32804.921	-369875.484275
KK222	(新普) プラスチック杭	-32740.894	-32805.162	-338319.635706
KK223	(新普) プラスチック杭	-32739.346	-32805.525	-108717.509850
KK224	(新普) プラスチック杭	-32737.580	-32807.094	-85856.164998
KK153	(新普) 金属標	-32736.729	-32809.344	-9186.616320
KK218	(新普) 金属標	-32737.300	-32809.997	46655.815734
KK217	(新普) 金属標	-32738.151	-32811.260	285261.094440
KK152	(新普) 金属標	-32745.994	-32824.933	345154.170495
KP31	(新普) 金属標	-32748.666	-32825.598	190585.421988
		倍面積	411.518554	
		面積	205.7592770	
		地積	205.75 m ²	
		坪数	62.24 坪	

地番 (19) 803-20				
測点	標識	Xn	Yn	ΔX×Yn
KP28	(新普) 金属標	-32724.048	-32840.672	-262462.650624
KK148	(新普) プラスチック杭	-32715.793	-32826.190	-578889.860650
KP23	(新普) 金属標	-32706.411	-32831.545	-28563.444150
qq142	(新普) 金属標	-32714.923	-32846.434	380821.555796
64-200	(新普) 金属標	-32718.005	-32844.552	291068.419824
64-201	(新普) 金属標	-32723.785	-32840.832	198391.466112
		倍面積	365.486308	
		面積	182.7431540	
		地積	182.74 m ²	
		坪数	55.27 坪	

地番 (17) 803-18				
測点	標識	Xn	Yn	ΔX×Yn
KP30	(新普) 金属標	-32740.922	-32830.348	274593.030672
KK119	(新普) 金属標	-32741.634	-32827.497	-204318.341328
KK216	(新普) 金属標	-32734.698	-32815.389	-540141.302940
KK150	(新普) プラスチック杭	-32725.174	-32820.836	-46868.153808
KP29	(新普) 金属標	-32733.270	-32835.040	517086.209920
		倍面積	351.442516	
		面積	175.7212580	
		地積	175.72 m ²	
		坪数	53.15 坪	

地番 (20) 803-21				
測点	標識	Xn	Yn	ΔX×Yn
KP23	(新普) 金属標	-32706.411	-32831.545	461775.680425
KK148	(新普) プラスチック杭	-32715.793	-32826.190	442201.605490
KK149	(新普) プラスチック杭	-32719.882	-32823.859	-4267.101670
KP24	(新普) 金属釘	-32715.663	-32816.478	-250553.809530
64-193	(新普) 金属釘	-32712.247	-32817.630	-457313.674050
qq111	(新普) 金属標	-32701.728	-32823.353	-191557.088108
		倍面積	285.612557	
		面積	142.8062785	
		地積	142.80 m ²	
		坪数	43.19 坪	

地番 (18) 803-19				
測点	標識	Xn	Yn	ΔX×Yn
KP29	(新普) 金属標	-32733.270	-32835.040	-235525.741920
KK150	(新普) プラスチック杭	-32725.174	-32820.836	-439405.352368
KK149	(新普) プラスチック杭	-32719.882	-32823.859	-307920.621279
KK148	(新普) プラスチック杭	-32715.793	-32826.190	136688.255150
KP28	(新普) 金属標	-32724.046	-32840.672	543644.484288
64-192	(新普) 金属標	-32732.347	-32835.607	302875.638968
		倍面積	356.662849	
		面積	178.3314245	
		地積	178.33 m ²	
		坪数	53.94 坪	

地番 (21) 803-22				
測点	標識	Xn	Yn	ΔX×Yn
KK216	(新普) 金属標	-32734.698	-32815.389	284050.007184
KK121	(新普) 金属標	-32733.830	-32813.856	-46365.978528
KP122	(新普) 金属標	-32733.285	-32813.004	-39670.921836
KK123	(新普) 金属標	-32732.621	-32812.252	-46298.087572
KP124	(新普) 金属標	-32731.874	-32811.597	-51842.323260
KK125	(新普) 金属標	-32731.041	-32811.039	-56828.719548
KK126	(新普) 金属標	-32730.142	-32810.607	-60765.244164
KK127	(新普) 金属標	-32729.189	-32810.305	-63389.509260
KK128	(新普) 金属標	-32728.210	-32810.107	-64898.391646
KK129	(新普) 金属標	-32727.211	-32810.057	-524239.090746
KK130	(新普) 金属標	-32712.232	-32810.475	-406128.059550
KP25	(新普) 金属釘	-32714.833	-32815.026	255169.642176
64-895	(新普) 金属釘	-32720.008	-32813.259	196092.035784
65-488	(新普) 金属釘	-32720.809	-32814.743	-142580.058335
KP24	(新普) 金属釘	-32715.663	-32816.478	-30420.875106
KK149	(新普) プラスチック杭	-32719.882	-32823.859	312187.722949
KK150	(新普) プラスチック杭	-32725.174	-32820.836	486273.506176
		倍面積	345.654718	
		面積	172.8273590	
		地積	172.82 m ²	
		坪数	52.28 坪	

済 認 確 合 照
 令和2年9月25日
 宇土市地籍調査課



作成者	熊本市東区沼山津1丁目11番3号 土地家屋調査士 水野 慎太郎 (令和2年9月4日作成)	縮尺	申請人	株式会社アネシス 代表取締役 加藤龍也	縮尺
-----	--	----	-----	------------------------	----

(熊本県土地家屋調査士会用紙)

これは図面に記録されている内容を証明した書面である。
令和2年10月16日 熊本地方務局宇土支局

登記官

西浦功二



地番	803-1, 803-3ないし803-28	地積測量図
土地の所在	宇土市走潟町字走潟	

会員専用

地番 (22) 803-23				
測点	標識	Xn	Yn	ΔX×Yn
KP26	ベンキ	-32705.995	-32819.305	-181687.672480
KK139	(新普) 金属標	-32705.815	-32812.637	-5250.021920
KK138	(新普) 金属標	-32705.835	-32812.290	3674.976480
KK137	(新普) 金属標	-32705.927	-32811.941	8367.044955
KK136	(新普) 金属標	-32706.090	-32811.577	12862.138184
KK135	(新普) 金属標	-32706.319	-32811.256	17422.776936
KK134	(新普) 金属標	-32706.621	-32810.981	20703.729011
KK133	(新普) 金属標	-32706.950	-32810.784	24083.115456
KK132	(新普) 金属標	-32707.355	-32810.688	29299.944384
KK131	(新普) 金属標	-32707.843	-32810.593	160017.262061
KK130	(新普) 金属標	-32712.232	-32810.475	229345.220250
KP25	(新普) 金属釘	-32714.833	-32815.026	-28910.037906
64-894	(新普) 金属釘	-32711.351	-32816.217	-290029.725846
倍面積				-101.250435
面積				50.6252175
地積				50.62 m ²
坪数				15.31 坪

地番 (23) 803-24				
測点	標識	Xn	Yn	ΔX×Yn
KP26	ベンキ	-32705.995	-32819.305	156515.265545
KK139	(新普) 金属標	-32705.815	-32812.637	-5250.021920
KK138	(新普) 金属標	-32705.835	-32812.290	3674.976480
KK137	(新普) 金属標	-32705.927	-32811.941	8367.044955
KK136	(新普) 金属標	-32706.090	-32811.577	12862.138184
KK135	(新普) 金属標	-32706.319	-32811.256	17422.776936
KK134	(新普) 金属標	-32706.621	-32810.981	20703.729011
KK133	(新普) 金属標	-32706.950	-32810.784	24083.115456
KK132	(新普) 金属標	-32707.355	-32810.688	29299.944384
KK131	(新普) 金属標	-32707.843	-32810.593	-102336.239567
KK103	(新普) 金属標	-32704.236	-32810.692	-109686.143356
KK104	(新普) 金属標	-32704.500	-32820.018	-104695.857420
qq110	(新普) 金属標	-32701.046	-32822.159	49069.127705
倍面積				29.856393
面積				14.9281965
地積				14.92 m ²
坪数				4.51 坪

地番 (24) 803-25				
測点	標識	Xn	Yn	ΔX×Yn
KP31	(新普) 金属標	-32748.666	-32825.598	166491.433056
KK152	(新普) 金属標	-32745.994	-32824.933	-345154.170495
KK217	(新普) 金属標	-32738.151	-32811.260	-285261.094440
KK218	(新普) 金属標	-32737.300	-32809.997	-46655.815734
KK153	(新普) 金属標	-32736.729	-32809.344	-39502.450176
KK154	(新普) 金属標	-32736.096	-32808.631	-61713.034911
KP155	(新普) 金属標	-32734.848	-32807.557	-86841.603379
KK156	(新普) 金属標	-32733.449	-32806.626	-95500.088286
KK157	(新普) 金属標	-32731.937	-32805.899	-101239.004314
KK158	(新普) 金属標	-32730.363	-32805.433	-77355.211014
KK159	(新普) 金属標	-32729.579	-32805.269	-48978.266617
KK160	(新普) 金属標	-32728.870	-32805.122	-80011.692568
KK161	(新普) 金属標	-32727.140	-32805.044	-336842.191792
KK162	(新普) 金属標	-32718.602	-32805.275	-493456.946550
KK163	(新普) 金属標	-32712.098	-32805.465	-232623.552316
KK164	(新普) 金属標	-32711.511	-32805.436	-57835.983668
KK165	(新普) 金属標	-32710.335	-32805.265	-75780.162150
KK166	(新普) 金属標	-32709.201	-32804.851	-81290.420778
KK167	(新普) 金属標	-32707.857	-32803.997	-63639.754180
KK168	(新普) 金属標	-32707.261	-32803.475	-39659.401275
KK169	(新普) 金属標	-32706.648	-32802.823	-37657.640804
KK170	(新普) 金属標	-32706.113	-32802.009	-30243.452298
KK171	(新普) 金属標	-32705.726	-32801.078	-20467.872672
KK172	(新普) 金属標	-32705.489	-32800.111	-9971.233744
KK226	(新普) 金属標	-32705.422	-32799.112	-9249.349584
KK173	(新普) 金属標	-32705.207	-32799.887	21445.240098
qq64	(新普) 金属釘	-32706.076	-32789.941	-75515.234123
64-903	(新普) 金属釘	-32702.904	-32789.729	-226511.447932
qq65	(新普) 金属釘	-32699.168	-32789.843	-89713.010448
KK98	(新普) 金属標	-32700.168	-32790.823	43644.585413
KK99	(新普) 金属標	-32700.499	-32802.405	17844.508320
KK101	(新普) 金属標	-32700.712	-32809.996	7775.969062
KK102	(新普) 金属標	-32700.736	-32810.797	115625.248628
KK103	(新普) 金属標	-32704.236	-32810.692	233185.588044
KK131	(新普) 金属標	-32707.843	-32810.593	262353.501628
KK130	(新普) 金属標	-32712.232	-32810.475	635473.279800
KK129	(新普) 金属標	-32727.211	-32810.057	524239.090746
KK128	(新普) 金属標	-32728.210	-32810.107	64898.391646
KK127	(新普) 金属標	-32729.189	-32810.305	63389.509260
KK126	(新普) 金属標	-32730.142	-32810.607	60765.244164
KK125	(新普) 金属標	-32731.041	-32811.039	56828.719548
KP124	(新普) 金属標	-32731.874	-32811.597	51842.323260
KK123	(新普) 金属標	-32732.621	-32812.252	46298.087572
KP122	(新普) 金属標	-32733.285	-32813.004	39670.921836
KK121	(新普) 金属標	-32733.830	-32813.856	46365.978528
KK216	(新普) 金属標	-32734.698	-32815.389	256091.295756
KK119	(新普) 金属標	-32741.634	-32827.407	204318.341328
KP30	(新普) 金属標	-32740.922	-32830.348	230863.007136
倍面積				740.178582
面積				370.0892910
地積				370.08 m ²
坪数				111.95 坪

6/9

照合確認済 取扱者印
 令和2年9月25日
 宇土市地籍調査課

作成者	熊本市東区沼山津1丁目11番3号 土地家屋調査士 水野 慎太郎 (令和2年9月4日作成)	縮尺	申請人	株式会社アネシス 代表取締役 加藤龍也	縮尺
-----	--	----	-----	------------------------	----

(熊本県土地家屋調査士会用紙)

これは図面に記録されている内容を証明した書面である。
令和2年10月16日 熊本地方方法務局宇土支局

登記官

西浦功二



地番	803-1, 803-3ないし803-28	地積測量図
土地の所在	宇土市走潟町字走潟	

会員専用

地番 (25) 803-26				
測点	標識	Xn	Yn	ΔX×Yn
qq11	(新普) 金属釘	-32672.828	-32790.646	-896348.589030
KK87	(新普) 金属標	-32671.863	-32791.692	421176.492048
KK88	(新普) 金属標	-32685.672	-32791.270	928156.897350
KK98	(新普) 金属標	-32700.168	-32790.823	442544.947208
qq65	(新普) 金属釘	-32699.168	-32789.843	-896474.307620
倍面積				55.439956
面積				27.7199780
地積				27.71 m ²
坪数				8.38 坪

地番 (26) 803-27				
測点	標識	Xn	Yn	ΔX×Yn
64-913	(新普) 金属釘	-32753.637	-32821.144	-95476.707896
64-912	(新普) 金属釘	-32749.957	-32800.888	-130285.127136
64-911		-32749.665	-32799.813	-22139.873775
64-910		-32749.282	-32798.882	-64515.400894
64-909		-32747.698	-32796.337	-74250.906988
64-908		-32747.018	-32795.601	-73363.759437
64-907		-32745.461	-32794.334	-138424.883814
64-906		-32742.797	-32792.958	-150749.227926
64-905		-32740.864	-32792.428	-128152.808624
64-904	(新普) 金属釘	-32738.889	-32792.137	-1140772.861956
qq64	(新普) 金属釘	-32706.076	-32789.941	-1104430.792762
KK173	(新普) 金属標	-32705.207	-32790.887	398606.022372
KK174	(新普) 金属標	-32718.232	-32791.762	887017.162100
KK175	(新普) 金属標	-32732.257	-32792.707	673529.409073
KK176	(新普) 金属標	-32738.771	-32793.128	235520.245296
KK177	(新普) 金属標	-32739.439	-32793.174	35285.455224
KK178	(新普) 金属標	-32739.847	-32793.243	26759.286288
KK179	(新普) 金属標	-32740.255	-32793.322	26398.624210
KK180	(新普) 金属標	-32740.652	-32793.409	25873.999701
KK181	(新普) 金属標	-32741.044	-32793.506	25578.934680
KK182	(新普) 金属標	-32741.432	-32793.606	25382.251044
KK183	(新普) 金属標	-32741.818	-32793.714	25382.334636
KK184	(新普) 金属標	-32742.206	-32793.829	19938.648032
KK185	(新普) 金属標	-32742.426	-32793.900	20102.660700
KK186	(新普) 金属標	-32742.819	-32794.043	24595.532250
KK187	(新普) 金属標	-32743.176	-32794.189	24005.346348
KK188	(新普) 金属標	-32743.551	-32794.358	24071.058772
KK189	(新普) 金属標	-32743.910	-32794.560	34467.082560
KK190	(新普) 金属標	-32744.602	-32794.980	32631.005100
KK191	(新普) 金属標	-32744.905	-32795.170	20824.932950
KK192	(新普) 金属標	-32745.237	-32795.403	21251.421144
KK193	(新普) 金属標	-32745.553	-32795.662	20530.084412
KK194	(新普) 金属標	-32745.863	-32795.916	20169.488340
KK195	(新普) 金属標	-32746.168	-32796.177	15512.591721
KK196	(新普) 金属標	-32746.336	-32796.337	15053.518683
KK197	(新普) 金属標	-32746.627	-32796.623	18103.735896
KK198	(新普) 金属標	-32746.888	-32796.949	16693.647041
KK199	(新普) 金属標	-32747.136	-32797.278	15841.085274
KK200	(新普) 金属標	-32747.371	-32797.601	15054.098859
KK201	(新普) 金属標	-32747.595	-32797.926	14824.662552
KK202	(新普) 金属標	-32747.823	-32798.282	13578.488748
KK203	(新普) 金属標	-32748.009	-32798.622	12332.281872
KK204	(新普) 金属標	-32748.199	-32798.975	12135.620750
KK205	(新普) 金属標	-32748.379	-32799.338	11446.968962
KK206	(新普) 金属標	-32748.548	-32799.709	10856.703679
KK207	(新普) 金属標	-32748.710	-32800.134	13710.456012
KK208	(新普) 金属標	-32748.966	-32801.099	31128.242951
KK209	(新普) 金属標	-32749.659	-32804.921	105074.161963
KK211	(新普) 金属標	-32752.169	-32818.696	105249.558072
KP33	(新普) 金属標	-32752.866	-32822.427	48183.322836
倍面積				137.779915
面積				68.8899575
地積				68.88 m ²
坪数				20.83 坪

7/9

照合確認済 取扱者印
 令和2年9月25日
 宇土市地籍調査課

作成者	熊本市東区沼山津1丁目11番3号 土地家屋調査士 水野 慎太郎 (令和2年9月4日作成)	縮尺		申請人	株式会社アネシス 代表取締役 加藤龍也	縮尺	
-----	--	----	--	-----	------------------------	----	--

(熊本県土地家屋調査士会用紙)

登記年月日：令和2年10月5日

令和2年10月16日
熊本地方法務局宇土支局
これは図面に記録されている内容を証明した書面である。

登記官

西浦功二



地番	803-1, 803-3ないし803-2'8	地積測量図
土地の所在	宇土市走潟町字走潟	

会員専用

8/9

地番 (27) 803-28				
測点	標識	Xn	Yn	ΔX×Yn
64-893	(新普) 金属標	-32752.301	-32823.369	34989.711354
KP33	(新普) 金属標	-32752.866	-32822.427	-4332.560364
KK211	(新普) 金属標	-32752.169	-32818.696	-63504.176760
KK210	(新普) 金属標	-32750.931	-32818.922	-12110.182218
KP32	(新普) 金属標	-32751.800	-32823.676	44968.436120
倍面積				11.228132
面積				5.6140660
地積				5.61 m ²
坪数				1.69 坪

総合計面積	4239.8841310 m ²
-------	-----------------------------

基準点等の名称及び座標値			
図示記号	名称	標識	座標
L2交56	地籍基準点	金属釘	X -32652.440
			Y -32782.758
D2L2 12-2	地籍基準点	金属板(真鍮)	X -32544.595
			Y -32795.922
IN1	登記引照点	金属釘	X -32701.208
			Y -32810.036
IN2	登記引照点	金属釘	X -32736.060
			Y -32808.994

熊本地震前の基本三角点等の成果に基づき測量(世界測地系)

測量年月日	令和2年 9月 1日
座標系	II系

照合確認済	取扱者印
令和2年9月25日	
宇土市地籍調査課	

作者	熊本市東区沼山津1丁目11番3号 土地家屋調査士 水野 慎太郎 (令和2年9月4日作成)	縮尺		申請人	株式会社アネシス 代表取締役 加藤龍也	縮尺	
----	--	----	--	-----	------------------------	----	--

(熊本県土地家屋調査士会用紙)

令和2年10月16日
 熊本地方法務局宇土支局
 これは図面に記録されている内容を証明した書面である。

登記官

西浦功二



地番	803-1, 803-3ないし803-28	地積測量図
土地の所在	宇土市走潟町字走潟	

会員専用

9/9

<table border="1"> <tr><th colspan="2">基準点</th></tr> <tr><td>符号</td><td>L2交56</td></tr> <tr><td>名称</td><td>地籍基準点</td></tr> <tr><td>備考</td><td>歩道舗装上既設</td></tr> <tr><th colspan="2">概略図</th></tr> <tr><th colspan="2">地物の状況</th></tr> <tr><td colspan="2"></td></tr> <tr><th colspan="2">標識の状況</th></tr> <tr><td colspan="2"></td></tr> </table>		基準点		符号	L2交56	名称	地籍基準点	備考	歩道舗装上既設	概略図		地物の状況				標識の状況				<table border="1"> <tr><th colspan="2">基準点</th></tr> <tr><td>符号</td><td>D2L2 12-2</td></tr> <tr><td>名称</td><td>地籍基準点</td></tr> <tr><td>備考</td><td>水路構造物上既設</td></tr> <tr><th colspan="2">概略図</th></tr> <tr><th colspan="2">地物の状況</th></tr> <tr><td colspan="2"></td></tr> <tr><th colspan="2">標識の状況</th></tr> <tr><td colspan="2"></td></tr> </table>		基準点		符号	D2L2 12-2	名称	地籍基準点	備考	水路構造物上既設	概略図		地物の状況				標識の状況				<table border="1"> <tr><th colspan="2">恒久的地物</th></tr> <tr><td>符号</td><td>IN1</td></tr> <tr><td>名称</td><td>登記引照点</td></tr> <tr><td>備考</td><td>道路集水樹上新設</td></tr> <tr><th colspan="2">概略図</th></tr> <tr><th colspan="2">地物の状況</th></tr> <tr><td colspan="2"></td></tr> <tr><th colspan="2">標識の状況</th></tr> <tr><td colspan="2"></td></tr> </table>		恒久的地物		符号	IN1	名称	登記引照点	備考	道路集水樹上新設	概略図		地物の状況				標識の状況				<table border="1"> <tr><th colspan="2">恒久的地物</th></tr> <tr><td>符号</td><td>IN2</td></tr> <tr><td>名称</td><td>登記引照点</td></tr> <tr><td>備考</td><td>道路側溝上新設</td></tr> <tr><th colspan="2">概略図</th></tr> <tr><th colspan="2">地物の状況</th></tr> <tr><td colspan="2"></td></tr> <tr><th colspan="2">標識の状況</th></tr> <tr><td colspan="2"></td></tr> </table>		恒久的地物		符号	IN2	名称	登記引照点	備考	道路側溝上新設	概略図		地物の状況				標識の状況			
基準点																																																																															
符号	L2交56																																																																														
名称	地籍基準点																																																																														
備考	歩道舗装上既設																																																																														
概略図																																																																															
地物の状況																																																																															
標識の状況																																																																															
基準点																																																																															
符号	D2L2 12-2																																																																														
名称	地籍基準点																																																																														
備考	水路構造物上既設																																																																														
概略図																																																																															
地物の状況																																																																															
標識の状況																																																																															
恒久的地物																																																																															
符号	IN1																																																																														
名称	登記引照点																																																																														
備考	道路集水樹上新設																																																																														
概略図																																																																															
地物の状況																																																																															
標識の状況																																																																															
恒久的地物																																																																															
符号	IN2																																																																														
名称	登記引照点																																																																														
備考	道路側溝上新設																																																																														
概略図																																																																															
地物の状況																																																																															
標識の状況																																																																															
作成者	熊本市東区沼山津1丁目11番3号 土地家屋調査士 水野 慎太郎 (令和2年9月4日作成)	縮尺		申請人	株式会社アネシス 代表取締役 加藤龍也	縮尺																																																																									

(熊本県土地家屋調査士会用紙)