

【東区エリア】

戸島西一丁目

TOSHIMANISHI 1CHOME

全3区画

建築条件なし

【お問合せ先】

【売主】

システム都市開発株式会社

〒869-1101

熊本県菊池郡菊陽町大字津久礼 2098-111

TEL: 096-288-6738 FAX: 096-288-6440




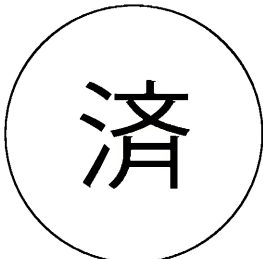
物件概要

団地名称	・ ・ ・ 戸島西一丁目
所在地	・ ・ ・ 熊本市東区戸島西一丁目3102-1
総区画数	・ ・ ・ 3区画
電気	・ ・ ・ 九州電力
ガス	・ ・ ・ プロパンガス
水道	・ ・ ・ 熊本市上水道
排水（汚水）	・ ・ ・ 公共下水道
（雑排水）	・ ・ ・ 公共下水道
（雨水）	・ ・ ・ 側溝
地目	・ ・ ・ 宅地
現況	・ ・ ・ 宅地
建築条件	・ ・ ・ 建築条件なし
都市計画	・ ・ ・ 市街化調整区域
用途地域	・ ・ ・ なし
その他制限	・ ・ ・ 集落内開発制度指定区域内
建ぺい率	・ ・ ・ 40%
容積率	・ ・ ・ 80%
道路幅員	・ ・ ・ 南側道路：約4.0m(市道) 西側道路：約5.0m(市道)
開発許可証	・ ・ ・ 令和4年3月1日
検査済証	・ ・ ・ 令和4年6月14日
引き渡し	・ ・ ・ 令和4年5月
売主	・ ・ ・ システム都市開発株式会社
諸費用	・ ・ ・ 水道加入金 69,500円(一時金) 受益者負担金 1㎡あたり200円(一時金)
備考	・ ・ ・ 境界工事費別途(境界図参照) 地盤改良に伴う費用は買主負担とする 実測及び地盤調査は現状未測定 電柱新設は不要

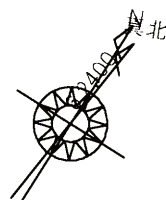
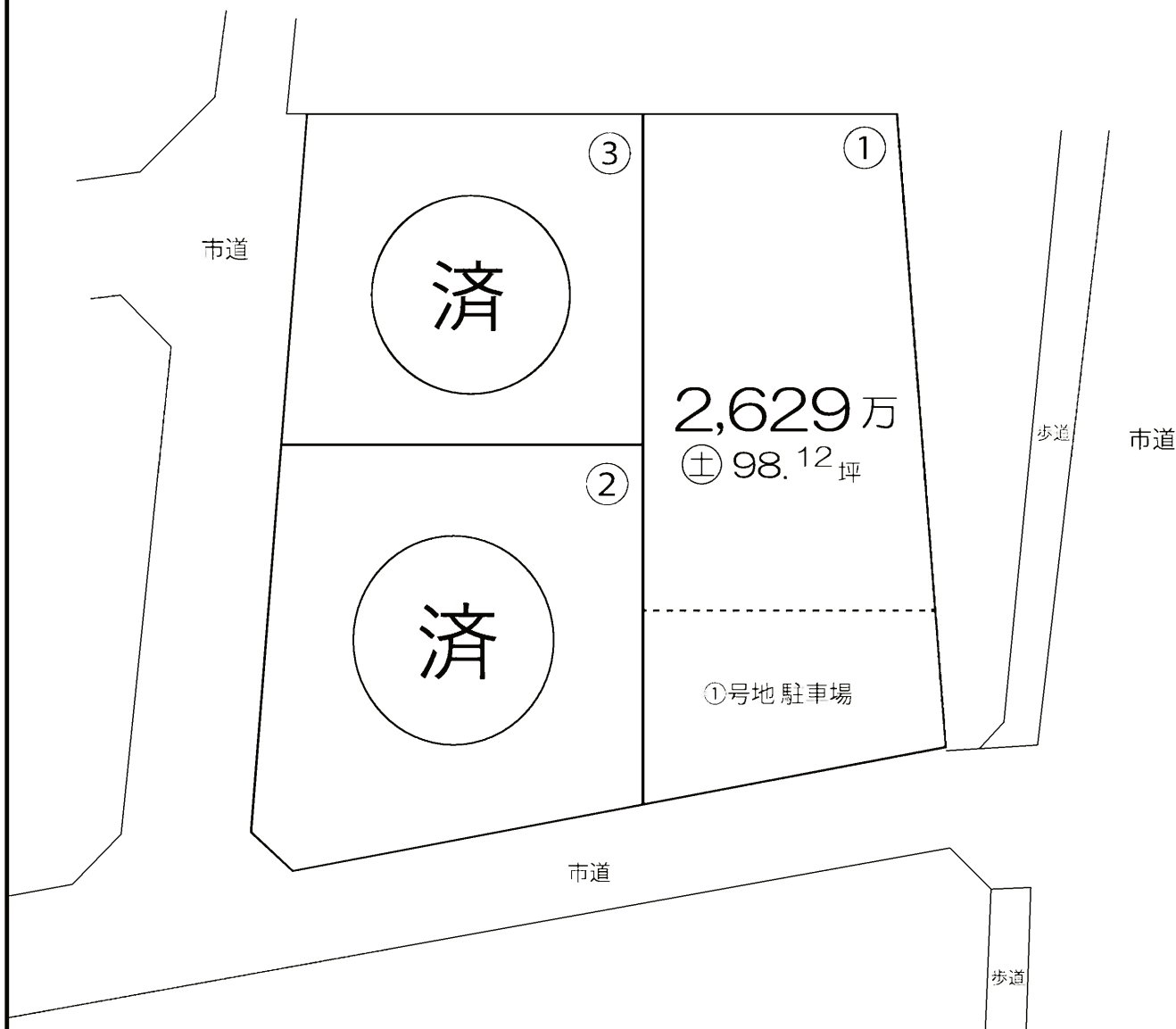
販売価格表

2022.06.27

	1号地		2号地			
販売価格	2,629	万円 @ 26.8				
敷地面積	324.39	m ²			98.12	坪
建ぺい率	50%					
容積率	80%					
許容建築面積	162.19	m ²			49.06	坪
許容容積面積	259.51	m ²			78.50	坪

	3号地			
販売価格				
敷地面積				
建ぺい率				
容積率				
許容建築面積				
許容容積面積				

区画割図



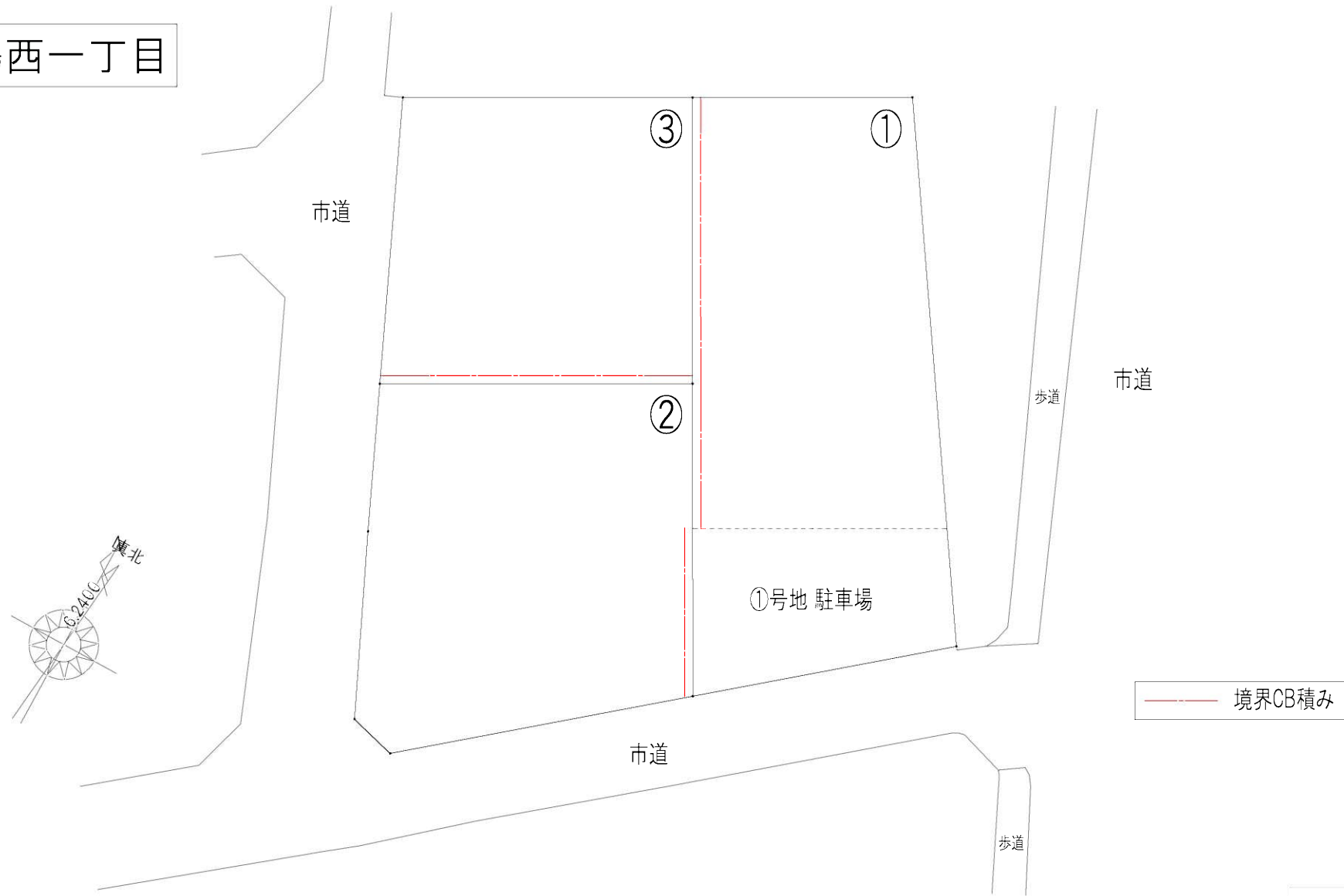
指定ナシ

40
80

戸島西一丁目



戸島西一丁目



境界CB積み

指定ナン

40
80

※壁面後退距離1m以上確保

	M ²	T	DATE
建築面積			2022/01/17
1F床面積			団地境界図
2F床面積			
延床面積			戸島西1丁目
敷地面積			