

【郊外エリア】



プレシャスガーデン

富合駅西Ⅱ

全19区画

建築条件なし

【お問合せ先】

【仲介】

システム都市開発株式会社

〒869-1101

熊本県菊池郡菊陽町大字津久礼 2098-111

TEL: 096-288-6738 FAX: 096-288-6440



■教育施設

走潟小学校 ..約350m
 鶴城中学校(自転車通学可) ..約3,600m

走潟保育園 ..約400m
 宇土東保育園 ..約3,000m



走潟小学校



鶴城中学校



走潟保育園



宇土東保育園

■ショッピング施設

セブンイレブン 走潟町店 ..約240m
 ディスカウントドラッグコスモス 宇土店 ..約430m

マックスバリュウ 宇土店 ..約670m
 宇土シティーモール ..約920m



セブンイレブン 走潟町店



ディスカウントドラッグコスモス 宇土店



マックスバリュウ 宇土店



宇土シティーモール

■医療施設

走潟医院 ..約450m
 吉野整形外科 ..約2,400m
 八木歯科医院 ..約2,400m

上野小児科医院 ..約2,800m



走潟医院



吉野整形外科



八木歯科医院



上野小児科医院

■諸施設

宇土市役所 ..約2,900m
 宇土郵便局 ..約3,000m
 熊本信用金庫 宇土支店 ..約3,100m

宇土市立図書館 ..約3,100m
 肥後銀行 宇土支店 ..約3,500m
 熊本銀行 宇土支店 ..約3,500m



宇土市役所



宇土郵便局



熊本信用金庫 宇土支店



宇土市立図書館

■交通

産交バス 走潟農協前 ..約350m
 JR九州 富合駅 ..約2,900m



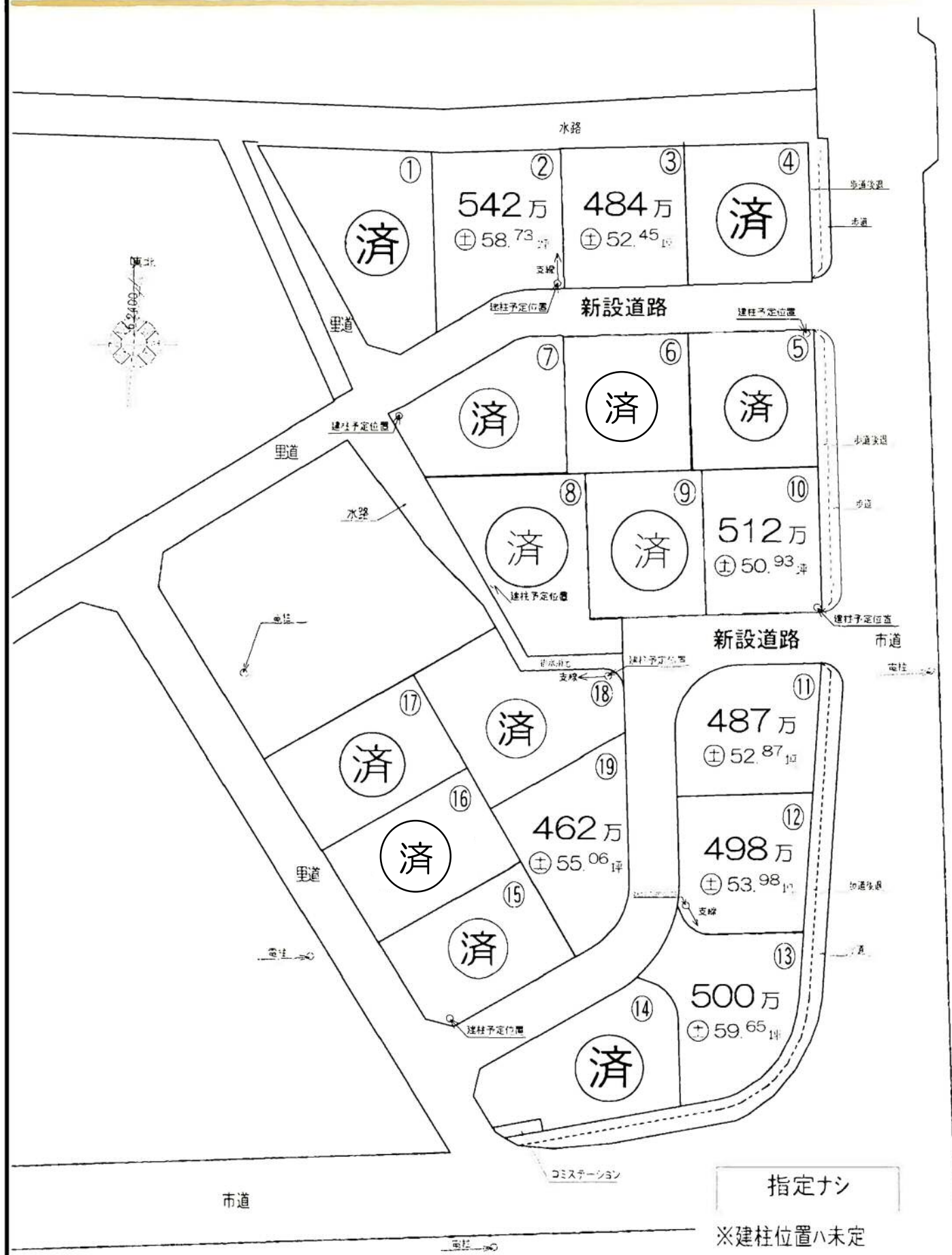
物件概要

(建築条件なし)

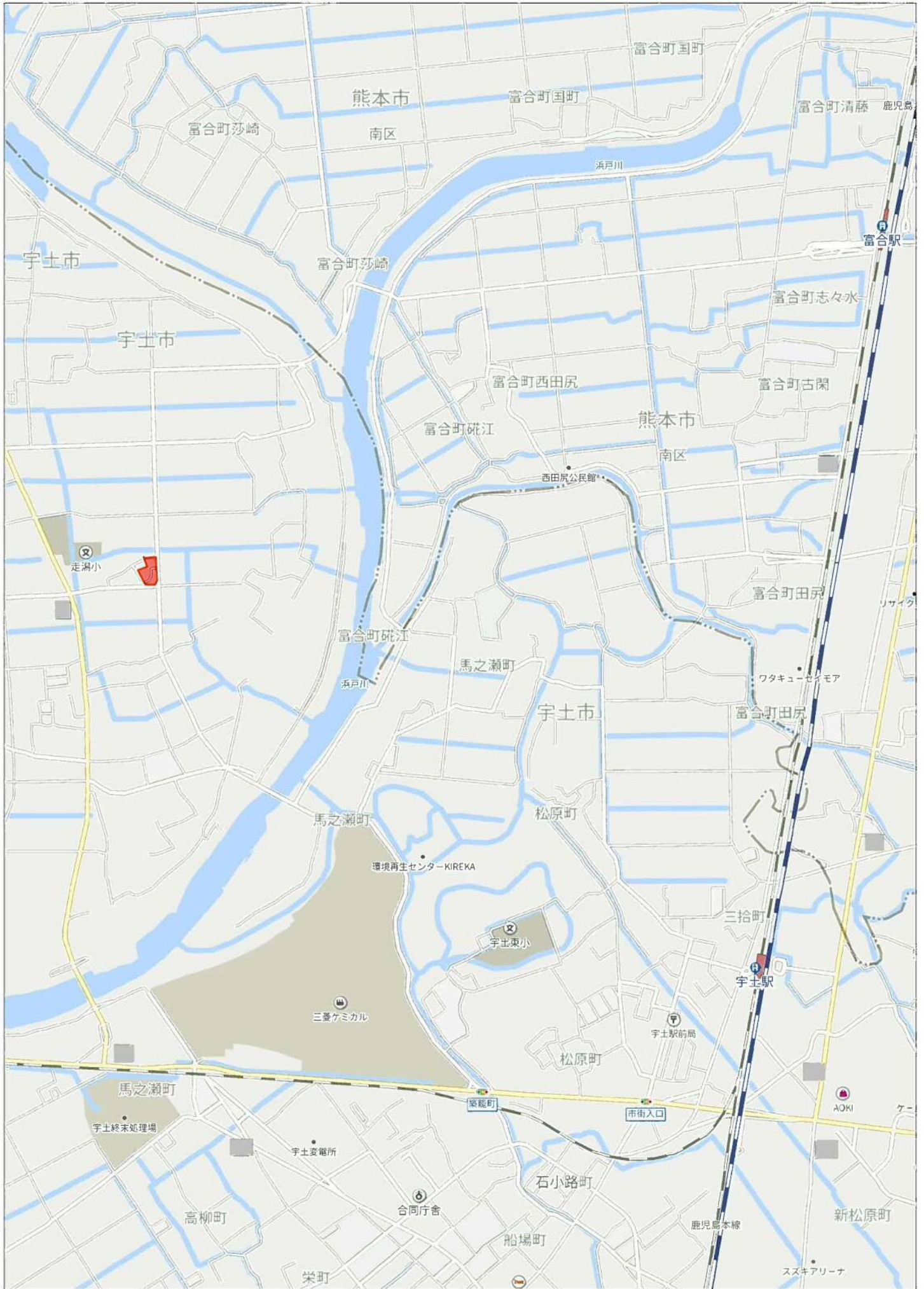
団地名称	・・・プレシャスガーデン富合駅西Ⅱ
所在地	・・・宇土市走潟町803-1外
総区画数	・・・19区画
電気	・・・九州電力
ガス	・・・プロパンガス
水道	・・・宇土市上水道
排水（汚水）	・・・浄化槽
（雑排水）	・・・浄化槽
（雨水）	・・・側溝
地目	・・・宅地
現況	・・・宅地
都市計画	・・・都市計画区域外
用途地域	・・・無指定
建ぺい率	・・・なし
容積率	・・・なし
道路幅員	・・・東側、南側道路：約8～12m（市道） 西側道路：約4.6～4.7m（市道） 団地内道路：約5.0m（新設道路）
開発届出	・・・2号 令和2年4月2日
売主	・・・株式会社アネシス
専任媒介	・・・システム都市開発株式会社 (仲介料は法定手数料となります)
諸費用	・・・水道加入金（建築時に支払いあり）
備考	・・・地盤改良に伴う費用は買主負担とする 【宇土市へ寄付】 新設道路（803-1, -25） 歩道後退（803-4, -26, -27） 排水用地（803-24）ゴミ置き場（803-28） ※新設道路・排水用地・ゴミ置き場は 宇土市所有となりますが、受益者管理となります。

価格表				
宅地	面積	坪	坪単価	販売価格
1			済	
2	194.16	58.73	92,300	542
3	173.38	52.45	92,200	484
4			済	
5			済	
6			済	
7			済	
8			済	
9			済	
10	168.38	50.93	100,600	512
11	174.77	52.87	92,200	487
12	178.46	53.98	92,300	498
13	197.18	59.65	83,900	500
14			済	
15			済	
16			済	
17			済	
18			済	
19	182.01	55.06	84,000	462
合計	3016.36	912.29	84,388	7,613

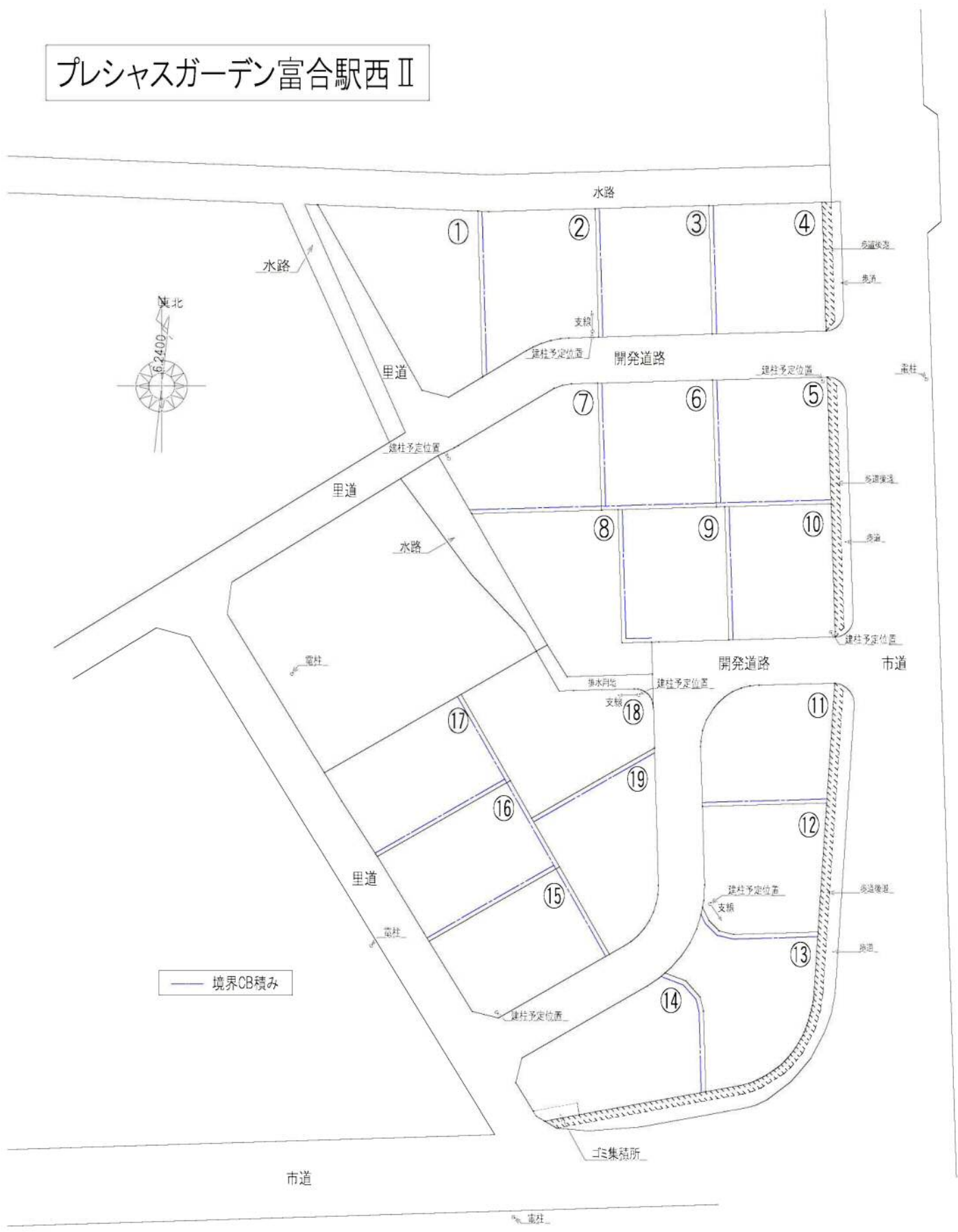
区画割図







プレシャスガーデン富合駅西Ⅱ



指定なし

※建柱位置ハ予定



	M ²	T	DATE
建築面積			2021/08/21
1F床面積			団地境界図
2F床面積			
延床面積			
敷地面積			プレシャスガーデン富合駅西Ⅰ