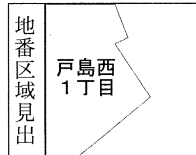




-19728.293 (座標値種別：測量成果)

(注) 国土交通省が公表した座標補正パラメータ(hisaikihon_H28kumamoto_BL.par)による修正がされています。



請求部	所在	熊本市東区戸島西一丁目				地番	3102番1			
出力縮尺	1/250	精度区分	甲二	座標系番号又は記号	II	分類	地図(法第14条第1項)		種類	地籍図
作成年月日	平成18年2月			備付年月日(原図)	平成18年11月28日			補記事項		

これは地図に記載されている内容を証明した書面である。

令和4年5月27日
熊本地方務局

整理番号：H30261-1
(1/1)

登記官

坂口豊一



登記年月日：令和4年5月23日

令和4年5月27日 熊本地方方法務局 登記官 坂口豊一

地積測量図

地番 3102-1, 3102-3.

土地の所在 熊本市東区戸島西一丁目

求積表

Table with columns: 地番, 測点, 標高, Xn, Yn, (Yn+1-Yn-1) Xn. Includes data for points V10, C1, V20, V30 and area calculations.

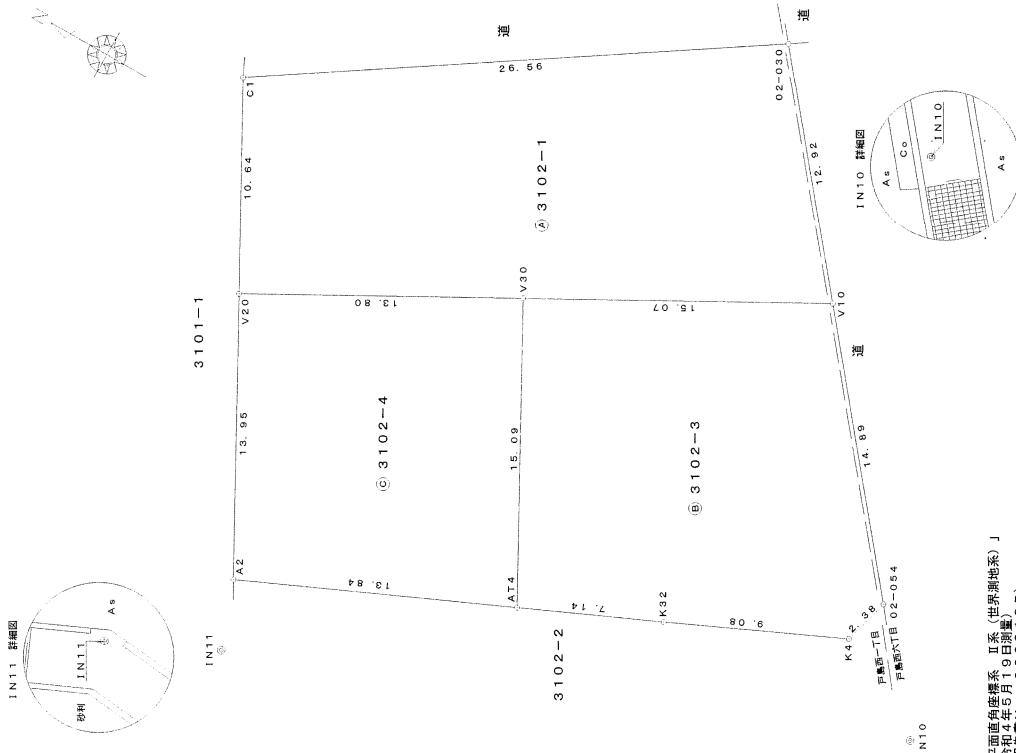
Table with columns: 地番, 測点, 標高, Xn, Yn, (Yn+1-Yn-1) Xn. Includes data for points K4, V10, V30, AT4, K32 and area calculations.

Table with columns: 地番, 測点, 標高, Xn, Yn, (Yn+1-Yn-1) Xn. Includes data for points A2, AT4, V20 and area calculations.

総合面積 784.934675 m2

Table with columns: 名称, 構造, 用途, 備考. Lists building types like '真鍮舗装' and '真鍮舗装' with their respective uses.

Table with columns: 図号, 名称, 構造, 用途, 備考. Lists specific building types like 'IN10 金属板' and 'IN11 金属板'.



【平面図の備考系】E系(世界測地系) J系(日本測地系) (令和4年5月19日測量) (報告書No. 22000T85)

作成者 熊本市東区御前二丁目18番20号 土地家屋調査士 梶野雄志 (令和4年5月20日作成)

申請人 システム都市開発株式会社 代表取締役 坂本浩一郎

縮尺 1/250



整理番号: H30262-1